



제품 소개서

QUBER PRODUCT LINE UP

World Class Android Solution & Smart Device Provider

주식회사 큐버

큐버 (Quber) ?

안드로이드 전문 그룹의 품질 높은 태블릿

큐버는 안드로이드의 역사와 함께 해왔으며 세계 최초로 안드로이드 셋톱박스를 개발한 안드로이드 전문 그룹을 보유한 국내 최고 기업입니다.



큐버는 이렇게 다릅니다!

1 Quber의 글로벌 자체 브랜드 ARTRAN

큐버의 축적된 기술을 집대성하여 개발한 Tablet & Laptop의 자체 브랜드 ARTRAN은 B2C, B2B 시장 어디에서든 최고의 가성비와 퍼포먼스를 제공할 수 있는 디바이스입니다

2 B2B 시장의 커스터마이징 기반 스마트 디바이스 최강자

다양한 목적의 B2B 시장에서 필요한 스마트 디바이스(디지털 사이니지, 키오스크, 스마트미러 등)를 큐버의 S/W 기술을 통해 최적으로 커스터마이징하여 제공할 수 있습니다

3 큐버의 기술 및 운영 노하우를 통한 최상의 품질 보장

큐버는 ARTRAN 및 B2B 시장의 스마트 디바이스를 제품 자체의 품질 뿐 아니라 사후적 AS까지 최상으로 유지될 수 있도록 기술과 운영의 노하우를 집중하고 있습니다.

Tablet 라인업



디지털 디바이스의 새로운 기준 ARTRAN Tablet

아트란(ARTRAN)은 큐버가 자체적으로 개발하고 생산한 태블릿과 노트북 등의 브랜드이며 보유하고 있는 SW와 HW 전문 엔지니어링 조직 역량을 투여하여 고객의 니즈에 최적화된 기능과 디자인을 구현한 제품입니다. 아트란은 리테일, 산업, 교육, 공공 등 다양한 분야에서 디지털 생활의 허브를 담당하는 스마트하고 친근한 디바이스로 자리잡고자 합니다.



AZ101F

10.1", 8 Core CPU / In Cell Touch Display 조합
Android13 / Octa-core CPU / 해상도 1920x1200 / 메모리 4G / 저장공간 32GB | 편의성과 빠른 터치감이 향상된 멀티플 레이어 태블릿



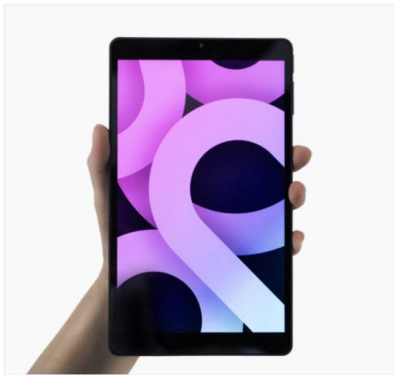
EI101F

10.1", Multi C Type Port / Metal Body Frame
Android13 / Octa-core / 해상도 1920x1200 / 메모리 4G / 저장공간 32GB | 테이블오더에 최적화된 모델



EQ156

15.6" Display, POS 서비스와 최적의 조합
Android12 / Hexa-core CPU / 해상도 1920x1200 / 메모리 4G / 저장공간 32GB



IB868H

8.6", Octa-core MT6769 / 메모리 4G / 저장공간 64G /
Android14 / 해상도 800x1340 / 카메라 전면 500만, 후면 1,300만
화소 / 블루투스 5.0



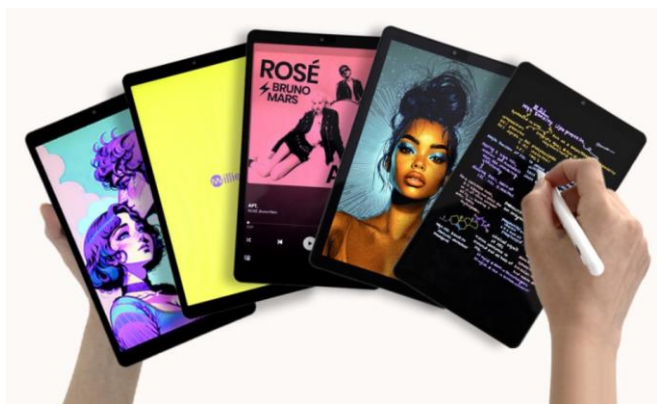
EQ215

21.5" Display
Android12 / Hexa-core CPU / 해상도 1920x1200 / 메모리 4G / 저장공간 32GB | 오프라인 쇼핑몰, 공부방



EQ240

24" Display
Android12 / Hexa-core CPU / 해상도 1920x1200 / 메모리 4G / 저장공간 32GB | 오프라인 쇼핑몰, 공부방



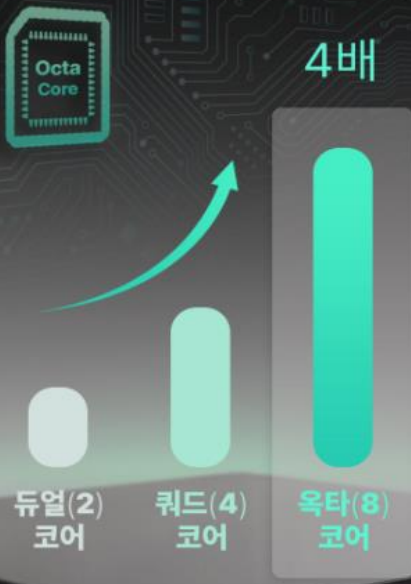
AZ101F



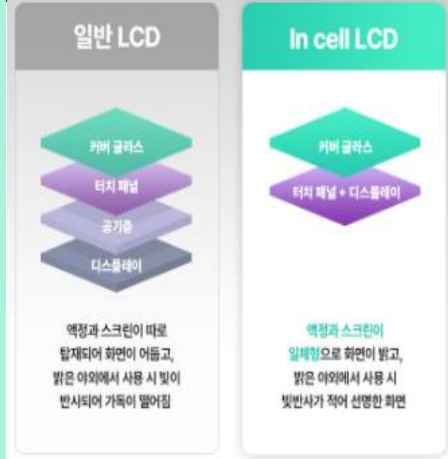
강력하고 안정적인 옥타코어

8개의 작업을 동시에 처리하는 Octa-core A73+A53 프로세서로

하이브리드 방식의 효율적인 전력관리를 통해 듀얼코어 대비 4배의 강력한 성능을 제공하여 높은 성능이 필요한 프로그램도 막힘 없이 할 수 있습니다.



옥타코어 ARM Cortex A73+A53	10 Point Multi-Touch In-cell type	Arm Mali-G72 MP3 10.1인치
안드로이드13 구글 최신 OS 탑재	블루투스 5.0 Support	6,000mAh 배터리
저장공간 32GB 1M 4GB	USB C-Type	듀얼 카메라* 전면 2M / 후면



가격이 저렴하고 터치감과 시안성이 낮은 일반 Glass to Glass나 Glass to Plastic 방식이 아닌 **Incell Touch 방식**으로

터치패널과 디스플레이를 일체화를 구현하여 화면이 더 얇고 **선명하며 높은 터치 반응속도**를 느낄 수 있습니다.



너무 무거운 태블릿이면 들고 다니기도, 아이에게 사용하게 하기도 힘드시죠?



422g의 가벼움으로

어디서든 편하게 휴대하여 즐기실 수 있습니다.

전면 2M, 후면 5M

듀얼카메라



화상회의, 사진찍기, 영상통화 등 다양한 일상을 플래시 기능까지 탑재된 듀얼카메라로 편리하게 생활속에서 이용하실 수 있습니다.

항목	사양	항목	사양
OS	Android 13 GMS	USB	Type-C 1 Port
CPU	MT8183 Octa-core	카메라	전면 2MP, 후면 5MP
Memory	LPDDR4(4GB), eMMC(32GB)	센서	Gyro
Display	10.1" 1920x1200 FHD	Battery	6,000mA / 3.8V
Touch	INCELL	Power	5V/2A
Wi-Fi / BT	2.4GHz, 5 GHz(Dual) / 5.0	외형	239.5(L) x 158.3(W) x 7.7(H) mm / Metal
밝기	250 cd/m2	Option	Ear Jack, SD Card

IB868H



강력하고 안정적인 옥타코어

8개의 작업을 동시에 처리하는 Octa-core A73+A53 프로세서로

하이브리드 방식의 효율적인 전력관리를 통해 듀얼코어 대비 4배의 강력한 성능을 제공하여 높은 성능이 필요한 프로그램도 막힘 없이 할 수 있습니다.



4배

듀얼(2) 코어

쿼드(4) 코어

옥타(8) 코어

옥타코어 ARM Cortex A73+A53	10 Point Multi-Touch In-cell type	Arm Mali-G72 MP3 8.68 인치
안드로이드 14 구글 최신 OS 탑재	블루투스 5.0 Support	6,000mAh 배터리
저장공간 64GB RAM 4GB	USB C-Type	듀얼카메라 전면 5M / 후면 13M



가격이 저렴하고 터치감과 시안성이 낮은 일반 Glass to Glass나 Glass to Plastic 방식이 아닌 **Incell Touch 방식**으로

터치패널과 디스플레이를 일체화를 구현하여 화면이 더 얇고 **선명하며 높은 터치 반응속도**를 느낄 수 있습니다.



너무 무거운 태블릿이면 들고 다니기도, 아이에게 사용하게 하기도 힘드시죠?



340g, 7mm
작고, 가볍고, 슬림하다

전면 5M, 후면 13M
듀얼카메라



화상회의, 사진찍기, 영상통화 등 다양한 일상을 플래쉬 기능까지 탑재된 듀얼카메라로 편리하게 생활속에서 이용 하실 수 있습니다.

항목	사양	항목	사양
OS	Android 14 GMS	USB	Type-C 1 Port
CPU	MT8183 Octa-core	카메라	전면 5MP, 후면 13MP
Memory	LPDDR4(4GB), eMMC(64GB)	센서	Gyro
Display	8.68" 1340x800 FHD	Battery	5,000mA
Touch	INCELL	Power	9V/2A
Wi-Fi / BT	2.4GHz, 5 GHz(Dual) / 5.0	외형	125(L) x 210(W) x 7.0(H) mm
밝기	250 cd/m2	Option	Ear Jack, SD Card

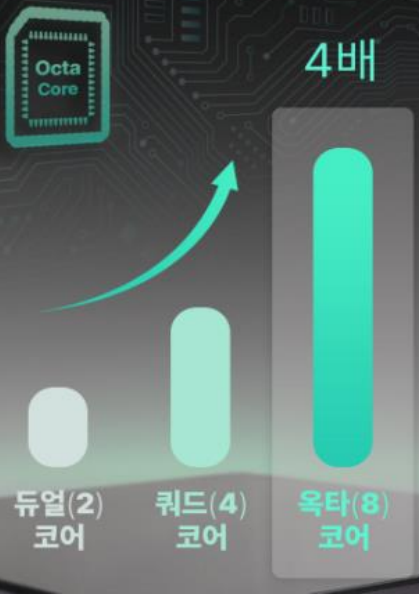
IB101F PRO



강력하고 안정적인 옥타코어

8개의 작업을 동시에 처리하는 Octa-core A73+A53 프로세서로

하이브리드 방식의 효율적인 전력관리를 통해 듀얼코어 대비 4배의 강력한 성능을 제공하여 높은 성능이 필요한 프로그램도 막힘 없이 할 수 있습니다.



- 옥타코어 ARM Cortex A73+A53
- 10 Point Multi-Touch In-cell type
- Arm Mali-G72 MP3 10.1인치
- Android 14
- 블루투스 5.0 Support
- 6,000mAh 배터리
- 저장공간 32GB / M 4GB
- USB C-Type
- 듀얼 카메라* 전면 2M / 후면



가격이 저렴하고 터치감과 시안성이 낮은 일반 Glass to Glass나 Glass to Plastic 방식이 아닌 **Incell Touch 방식**으로

터치패널과 디스플레이를 일체화를 구현하여 화면이 더 얇고 **선명하며 높은 터치 반응속도**를 느낄 수 있습니다.



너무 무거운 태블릿이면 들고 다니기도, 아이에게 사용하게 하기도 힘드시죠?



422g의 가벼움으로 어디서든 편하게 휴대하여 즐기실 수 있습니다.

전면 2M, 후면 5M

듀얼카메라



화상회의, 사진찍기, 영상통화 등 다양한 일상을 플래쉬 기능까지 탑재된 듀얼카메라로 편리하게 생활속에서 이용 하실 수 있습니다.

항목	사양	항목	사양
OS	Android 14 GMS	USB	Type-C 1 Port
CPU	MT6789 Octa-core	카메라	전면 5MP, 후면 13MP
Memory	LPDDR4(6GB), eMMC(128GB)	센서	GPS/Vibrate/Gyro
Display	10.1" 1920x1200 FHD	Battery	6,000mA / 3.8V
Touch	INCELL	Power	5V/2A, 9V/2A(PD)
Wi-Fi / BT	2.4GHz, 5 GHz(Dual) / 5.0	외형	239.5(L) x 158.3(W) x 7.7(H) mm / Metal
밝기	250 cd/m2	Option	Ear Jack, SD Card, Widevine L1

EI101F



강력하고 안정적인 옥타코어

8개의 작업을 동시에 처리하는 Octa-core A73+A53 프로세서로

하이브리드 방식의 효율적인 전력관리를 통해 듀얼코어 대비 4배의 강력한 성능을 제공하여 높은 성능이 필요한 프로그램도 막힘 없이 할 수 있습니다.



<p>옥타코어 ARM Cortex A73+A53</p>	<p>10 Point Multi-Touch Incell type</p>	<p>Arm Mali-G72 MP3 10.1인치</p>
<p>안드로이드13 구급 최신 OS 탑재</p>	<p>블루투스 5.0 Support</p>	<p>6,000mAh 배터리</p>
<p>저장공간 32GB LM 4GB</p>	<p>USB C-Type</p>	<p>듀얼 카메라 전면 2M / 후면</p>

슬림한 바디와 가벼운 무게

8mm의 얇은 두께와, 스크린 비율이 90%로 화면에 시선이 고정되어 동영상 감상 시 몰입도가 뛰어납니다.

8mm



일반 LCD	In cell LCD
<p>액정과 스크린이 따로 탑재되어 화면이 어둡고, 밝은 야외에서 사용 시 빛이 반사되어 가독이 떨어질</p>	<p>액정과 스크린이 일체형으로 화면이 밝고, 밝은 야외에서 사용 시 빛반사가 적어 선명한 화면</p>



가격이 저렴하고 터치감과 시안성이 낮은 일반 Glass to Glass나 Glass to Plastic 방식이 아닌 **Incell Touch 방식**으로

터치패널과 디스플레이를 일체화를 구현하여 화면이 더 얇고 **선명하며 높은 터치 반응속도**를 느낄 수 있습니다.



항목	사양	항목	사양
OS	Android 13 GMS	USB	Type-C 2 Port (Power, USB OTG)
CPU	MT8183 Octa-core	카메라	전면 2MP, 후면 5MP
Memory	LPDDR4(4GB), eMMC(32GB)	센서	Gyro
Display	10.1" 1920x1200 FHD	Battery	6,000mA / 3.8V
Touch	INCELL	Power	5V/2A
Wi-Fi / BT	2.4GHz, 5 GHz(Dual) / 5.0	외형	238.9(L) x 157.7(W) x 7.9(H) mm / Metal
밝기	250 cd/m2	Option	N/A

EI101FS



강력하고 안정적인 옥타코어

8개의 작업을 동시에 처리하는 Octa-core A73+A53 프로세서로

하이브리드 방식의 효율적인 전력관리를 통해 듀얼코어 대비 4배의 강력한 성능을 제공하여 높은 성능이 필요한 프로그램도 막힘 없이 할 수 있습니다.



4배

듀얼(2) 코어

쿼드(4) 코어

옥타(8) 코어

<p>옥타코어 ARM Cortex A73+A53</p>	<p>10 Point Multi-Touch Incell type</p>	<p>Arm Mali-G72 MP3 10.1인치</p>
<p>안드로이드13 구글 최신 OS 탑재</p>	<p>블루투스 5.0 Support</p>	<p>6,000mAh 배터리</p>
<p>저장공간 32GB 4GB</p>	<p>USB C-Type</p>	<p>듀얼 카메라 전면 2M / 후면</p>

일반 LCD	In cell LCD
<p>액정과 스크린이 따로 탑재되어 화면이 어둡고, 밝은 야외에서 사용 시 빛이 반사되어 가독이 떨어질</p>	<p>액정과 스크린이 일체화로 화면이 밝고, 밝은 야외에서 사용 시 빛반사가 적어 선명한 화면</p>

가격이 저렴하고 터치감과 시안성이 낮은 일반 Glass to Glass나 Glass to Plastic 방식이 아닌 **Incell Touch 방식**으로

터치패널과 디스플레이를 일체화를 구현하여 화면이 더 얇고 **선명하며 높은 터치 반응속도**를 느낄 수 있습니다.



슬림한 바디와 가벼운 무게

8mm의 얇은 두께와, 스크린 비율이 90%로 화면에 시선이 고정되어 동영상 감상 시 몰입도가 뛰어납니다.



항목	사양	항목	사양
OS	Android 13 GMS	USB	Type-C 2 Port
CPU	MT8183 Octa-core	카메라	전면 5MP, 후면(N/A)
Memory	LPDDR4(4GB), eMMC(32GB)	센서	Gyro
Display	10.1" 1920x1200 FHD	Battery	6,000mA / 3.8V
Touch	INCELL	Power	5V/2A
Wi-Fi / BT	2.4GHz, 5 GHz(Dual) / 5.0	외형	238.9(L) x 157.7(W) x 7.9(H) mm / Metal
밝기	250 cd/m2	Option	SD card(N/A), 3.5mm Ear-jack(N/A)



강력하고 안정적인 옥타코어

8개의 작업을 동시에 처리하는 Octa-core A73+A53 프로세서로

하이브리드 방식의 효율적인 전력관리를 통해 듀얼코어 대비 4배의 강력한 성능을 제공하여 높은 성능이 필요한 프로그램도 막힘 없이 할 수 있습니다.



4배

듀얼(2) 코어

쿼드(4) 코어

옥타(8) 코어

<p>옥타코어 ARM Cortex A73+A53</p>	<p>10 Point Multi-Touch Incell type</p>	<p>Arm Mali-G72 MP3 10.1인치</p>
<p>안드로이드13 구글 최신 OS 탑재</p>	<p>블루투스 5.0 Support</p>	<p>6,000mAh 배터리</p>
<p>저장공간 32GB U1M 4GB</p>	<p>USB C-Type</p>	<p>듀얼 카메라 전면 2M / 후면</p>

일반 LCD	In cell LCD
<p>액정과 스크린이 따로 탑재되어 화면이 어둡고, 밝은 야외에서 사용 시 빛이 반사되어 가독이 떨어질</p>	<p>액정과 스크린이 일체형으로 화면이 밝고, 밝은 야외에서 사용 시 빛반사가 적어 선명한 화면</p>

가격이 저렴하고 터치감과 시안성이 낮은 일반 Glass to Glass나 Glass to Plastic 방식이 아닌 **Incell Touch 방식**으로

터치패널과 디스플레이를 일체화를 구현하여 화면이 더 얇고 **선명하며 높은 터치 반응속도**를 느낄 수 있습니다.



슬림한 바디와 가벼운 무게

8mm의 얇은 두께와, 스크린 비율이 90%로 화면에 시선이고정되어 동영상 감상 시 몰입도가 뛰어납니다.



항목	사양	항목	사양
OS	Android 13 GMS	USB	Type-C 2 Port
CPU	MT8183 Octa-core	카메라	전면 5MP, 후면(N/A)
Memory	LPDDR4(4GB), eMMC(32GB)	센서	Gyro
Display	10.1" 1280x800 HD	Battery	6,000mA / 3.8V
Touch	INCELL	Power	5V/2A
Wi-Fi / BT	2.4GHz, 5 GHz(Dual) / 5.0	외형	238.9(L) x 157.7(W) x 7.9(H) mm / Metal
밝기	250 cd/m2	Option	SD card(N/A), 3.5mm Ear-jack(N/A)



OB101F [테이블 오더 전용]



강력하고 안정적인

옥타코어

8개의 작업을 동시에 처리하는
Octa-core A73+A53 프로세서로

하이브리드 방식의 효율적인 전력관리를 통해
듀얼코어 대비 4배의 강력한 성능을 제공하여
높은 성능이 필요한 프로그램도
막힘 없이 할 수 있습니다.



4배

듀얼(2)
코어

쿼드(4)
코어

옥타(8)
코어



옥타코어 ARM
Cortex A73+A53



10 Point
Multi-Touch incell type



Arm Mali-G72 MP3
10.1인치



블루투스 5.0
Support



6,000mAh
배터리



저장공간 32GB
LM 4GB



USB C-Type

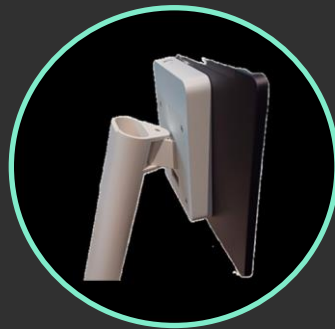


듀얼 카메라'
전면 2M / 후면

더 스타일리시하게
더 강력하면서도 간편하게
보다 심플한 디자인을 위하여

케이블 전용라인을 적용

(Cable Less Concept)



태블릿 후면 케이스와
전용 거치대 적용으로
케이블선이 보이지 않는 디자인

항목	사양	항목	사양
OS	Android 14 GMS	USB	Type-C 2 Port
CPU	T618 Octa-core	카메라	전면 5MP, 후면(N/A)
Memory	LPDDR4(4GB), eMMC(32GB)	센서	Gyro
Display	10.1" 1920x1200 FHD	Battery	N/A
Touch	INCELL	Power	5V/2A
Wi-Fi / BT	2.4GHz, 5 GHz(Dual) / 5.0	외형	TBD
밝기	250 cd/m2	Option	SD card(N/A), 3.5mm Ear-jack(N/A)



EQ156 [15.6" Touch Monitor]

Model : EQ156



Rockchip RK3399
High Performance Hexa Core CPU

RK3399 with Hexa core 64-bit super CPU, the main frequency is up to 1.8GHz, equipped with a new generation of high-end image processor Mali-T860, the powerful GPU can be applied to practical applications such as visual analysis, machine learning, 4K and 3D rendering.



Cortex-A72
Dual Core

Cortex-A53
Quad Core

Face Recognition

Speech Recognition

Visual Analysis

3D Rendering

[적용사례]

터치 모니터 디지털 사이니지

광고 디스플레이, 온라인 회의 및 교육, 레스토랑 대기 시스템, Etc



Display(Dimension)



항목	사양	항목	사양
OS	Android 12 GMS	I/O	- Power DC Port x 1ea (12V 2A)
CPU/GPU	RK3399 Hexa-core/Mali-T860		- USB A(2.0 Host) x 3ea
Memory	LPDDR4(4GB), eMMC(32GB)		- USB Mini(OTG) x 1ea
Display	15.6" 1920x1080 FHD		- 3.5mm earphone x 1ea
Touch	G + G(10-Point Multi Touch)		- Power Button x 1ea
Wi-Fi / BT	2.4GHz, 5 GHz(Dual) / 5.0		- Volume up/down x 1ea
밝기	250 cd/m2		- Speaker x 2ea(2W)
			- HDMI Out x 1ea
			- RJ45 x 1ea(10M/100M Ethernet)
			- VESA (10mm x 10mm)
			- SD / MMC Slot x 1ea
		Option	



EQ215 [21.5" Touch Monitor]

Model : EQ215



Rockchip RK3399 High Performance Hexa Core CPU

RK3399 with Hexa core 64-bit super CPU, the main frequency is up to 1.8GHz, equipped with a new generation of high-end image processor Mali-T860, the powerful GPU can be applied to practical applications such as visual analysis, machine learning, 4K and 3D rendering.



Cortex-A72
Dual Core

Cortex-A53
Quad Core



Face
Recognition



Speech
Recognition



Visual
Analysis



3D Rendering

[적용사례]

터치 모니터 디지털 사이니지

광고 디스플레이, 온라인 회의 및 교육, 레스토랑 대기 시스템, Etc



Display(Dimension)



항목	사양	항목	사양
OS	Android 12 GMS	I/O	- Power DC Port x 1ea (12V 3A)
CPU/GPU	RK3399 Hexa-core/Mali-T860		- USB A x 2ea
Memory	LPDDR4(4GB), eMMC(32GB)		- 3.5mm earphone x 1ea
Display	21.5" 1920x1080 FHD		- Power Button x 1ea
Touch	G + G(10-Point Multi Touch)		- Volume up/down x 1ea
Wi-Fi / BT	2.4GHz, 5 GHz(Dual) / 5.0		- Speaker x 2ea(1W)
밝기	250 cd/m2		- HDMI in x 1ea
		Option	- RJ45 x 1ea(Ethernet)
			- VESA (10mm x 10mm)



EQ240 [24.0" Touch Monitor]

Model : EQ240



Rockchip RK3399 High Performance Hexa Core CPU

RK3399 with Hexa core 64-bit super CPU, the main frequency is up to 1.8GHz, equipped with a new generation of high-end image processor Mali-T860, the powerful GPU can be applied to practical applications such as visual analysis, machine learning, 4K and 3D rendering.



Cortex-A72
Dual Core

Cortex-A53
Quad Core



Face Recognition



Speech Recognition



Visual Analysis



3D Rendering

[적용사례]

터치 모니터 디지털 사이니지

광고 디스플레이, 온라인 회의 및 교육, 레스토랑 대기 시스템, Etc



Display(Dimension)



항목	사양	항목	사양
OS	Android 12 GMS	I/O	- Power DC Port x 1ea (12V 4A)
CPU/GPU	RK3399 Hexa-core/Mali-T860		- USB A x 2ea
Memory	LPDDR4(4GB), eMMC(32GB)		- 3.5mm earphone x 1ea
Display	24.0" 1920x1080 FHD		- Power Button x 1ea
Touch	G + G(10-Point Multi Touch)		- Volume up/down x 1ea
Wi-Fi / BT	2.4GHz, 5 GHz(Dual) / 5.0		- Speaker x 2ea(1W)
밝기	250 cd/m2	Option	- HDMI in x 1ea
			- RJ45 x 1ea(Ethernet)
			- VESA (10mm x 10mm)



EQ320 [32.0" Touch Monitor]

Model : EQ320



Rockchip RK3399 High Performance Hexa Core CPU

RK3399 with Hexa core 64-bit super CPU, the main frequency is up to 1.8GHz, equipped with a new generation of high-end image processor Mali-T860, the powerful GPU can be applied to practical applications such as visual analysis, machine learning, 4K and 3D rendering.



Cortex-A72
Dual Core

Cortex-A53
Quad Core



Face Recognition



Speech Recognition



Visual Analysis



3D Rendering

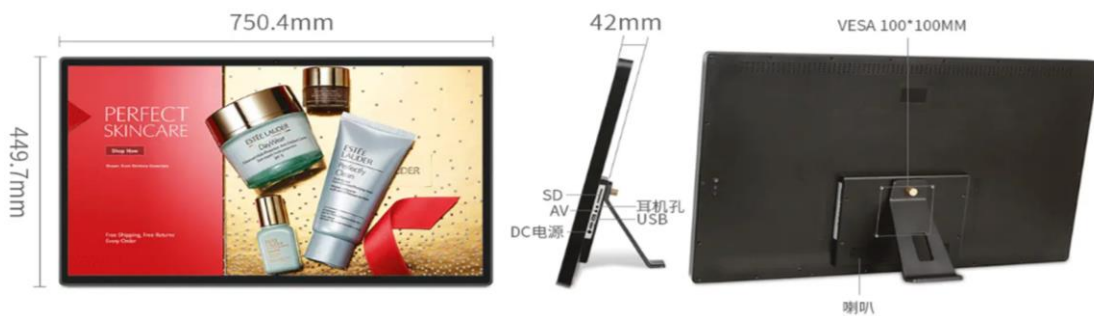
[적용사례]

터치 모니터 디지털 사이니지

광고 디스플레이, 온라인 회의 및 교육, 레스토랑 대기 시스템, Etc



Display(Dimension)



항목	사양	항목	사양
OS	Android 12 GMS	I/O	- Power DC Port x 1ea (12V 5A)
CPU/GPU	RK3399 Hexa-core/Mali-T860		- USB A x 2ea(2.0 x 1ea, 3.0 x 1ea)
Memory	LPDDR4(4GB), eMMC(32GB)		- 3.5mm earphone out x 1ea
Display	32.0" 1920x1080 FHD		- Power Button x 1ea
Touch	G + G(10-Point Multi Touch)		- Volume up/down x 1ea
Wi-Fi / BT	2.4GHz, 5 GHz(Dual) / 5.0		- Speaker x 2ea(1W)
밝기	250 cd/m2	Option	- RJ45 x 1ea(Ethernet)
			- External microphone input x 1ea
			- Type C x 1ea (Function, Charging)
			- HDMI In x 1ea



사이니지 셋톱박스 [기본형]

Model : EQ240



[적용사례]

디지털 사이니지

광고 디스플레이, 온라인 회의 및 교육, 레스토랑 대기 시스템, Etc



신한은행 영업점내 사내 교육 및 공지 방송 서비스 설치



가천길재단 전국구 지역 의원에 환자 예약 확인 및 호출 서비스 설치



지하철 2호선 철차 내 광고 서비스
지하철 1-9호선 역사 내 광고 서비스



GS25 편의점 매장 내 광고 서비스
GS25 슈퍼마켓 내 광고 서비스



이마트 에브리데이 매장내 광고 서비스

A TWOSOME PLACE

투썸플레이스 매장내 주문 및 광고 서비스



메가커피 매장내 디지털 메뉴 서비스



이디야 커피 매장내 디지털 메뉴 서비스



투레주르 매장내 디지털 메뉴 서비스



맘스터치 매장내 주문 및 광고 서비스



롯데리아 매장내 주문 및 광고 서비스

Display(Dimension)



가로111mm X 세로110.2mm X 높이27mm

항목	사양	항목	사양
OS	Android 9 AOSP	I/O	- Power Switch x 1ea (12V 1.5A)
CPU/GPU	RK3328 Quad-Core [A53 @1.51GHz] / Mali-450M		- USB A x 2ea (2.0 x 1ea, 3.0 x 1ea)
Memory	DDR4(2GB), eMMC(16GB)		- 3.5mm earphone out x 1ea
Display	3840 X 2160		- HDMI Out x 1ea
Wi-Fi / BT	802.11 b,g,n,ac, / 2.4GHz/5GHz		- RJ45 x 1ea(Ethernet)
Video Codec	H.264 (HEVC, AVC@30fps)		- 외장형 와이파이 안테나 (별도 옵션형)
Audio Codec	MP3, ACC, OGG, MPEG, Dolby (Option)	Option	



사이니지 셋톱박스 [고급형]

Model : QR5G-M110S



[적용사례]

디지털 사이니지

광고 디스플레이, 온라인 회의 및 교육, 레스토랑 대기 시스템, Etc



신한은행 영업점내 사내 교육 및 공지 방송 서비스 설치



가천길재단 전국구 지역 의원에 환자 예약 확인 및 호출 서비스 설치



지하철 2호선 철차 내 광고 서비스 지하철 1-9호선 역사 내 광고 서비스



GS25 편의점 매장 내 광고 서비스 GS25 슈퍼마켓 내 광고 서비스



이마트 에브리데이 매장내 광고 서비스

A TWOSOME PLACE

투썸플레이스 매장내 주문 및 광고 서비스



메가커피 매장내 디지털 메뉴 서비스



이디야 커피 매장내 디지털 메뉴 서비스



투레주르 매장내 디지털 메뉴 서비스



맘스터치 매장내 주문 및 광고 서비스



롯데리아 매장내 주문 및 광고 서비스

Display(Dimension)



가로111mm X 세로110.2mm X 높이27mm

항목	사양	항목	사양
OS	Android 11 AOSP	I/O	- Power Switch x 1ea (12V 1.5A)
CPU/GPU	RK3566 Quad-Core [A55 @1.8GHz] / Mali-G52		- USB A x 2ea (2.0 x 1ea, 3.0 x 1ea)
Memory	LPDDR4(4GB), eMMC(32GB)		- 3.5mm earphone out x 1ea
Display	3840 X 2160		- HDMI Out x 1ea
Wi-Fi / BT	802.11 b,g,n,ac, / 2.4GHz/5GHz		- RJ45 x 1ea(Ethernet)
Video Codec	H.264, H265 (HEVC@60fps, AVC@30fps)		- 외장형 와이파이 안테나 (별도 옵션형)
Audio Codec	MP3, ACC, OGG, MPEG, Dolby (Option)	Option	

큐버의 제조 Factory

”

큐버는 국내외 생산 공장과 협업하여 다양한 제품의 높은 품질과 생산 능력을 보유 하고 있습니다.

월 30만대 이상 여러 제품에 대해서 생산 가능하며 IQC/LQC/OQC 전담 관리 인력 배치로 품질을 최우선으로 하고 있습니다.





주식회사 큐버

경기 성남시 분당구 판교로255번길 9-22
우림W시티 A동 302호



+82 31 716 2636 **FAX +82 31 609 7501**



sales@quber.net | **website@quber.net**